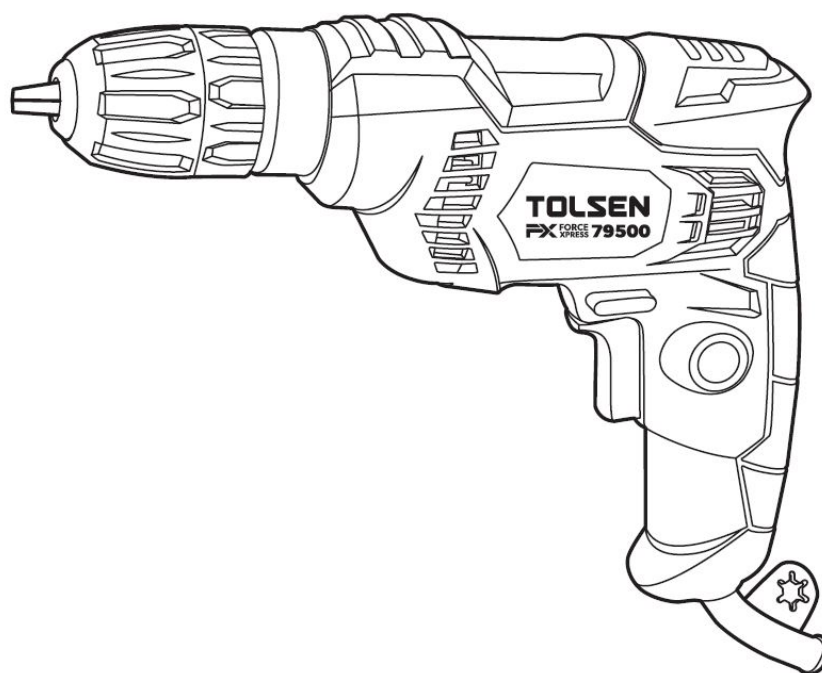


TOLSEN **FX** FORCE XPRESS

**БОРМАШИНА 400 W
79500**

CE



Превод на оригиналната инструкция на български език

Мерки за безопасност

1. Носете антифони и предпазни очила.
2. При работа дръжте здраво машината.
3. При работа дръжте машината за само за ръкохватките.
4. Оставете свредлото да се охлади преди да го докоснете.
5. Ако свредлото заклини, отпуснете веднага пусковия ключ.
6. Пазете етикетите по машината. Те съдържат важна информация.
7. Избягвайте случаен пуск. Подгответе се за работа преди да започнете.
8. Не оставяйте машината преди да е спряла напълно.
9. Дръжте здраво машината при пуск.
10. Не оставяйте машината включена в мрежата. Изключете захранването преди да я оставите.
11. Дръжте далеч от деца.
12. Предупрежденията в тази инструкция не покриват всички опасности. Бъдете винаги внимателни при работа.

СПЕЦИФИКАЦИИ

Бормашина 400W	
Напрежение	220 V
Мощност	400 W
Оброти на празен ход	0-3800
Пробиване в метал/ дърво	10/ 25 mm
Патронник	10 mm

Символи

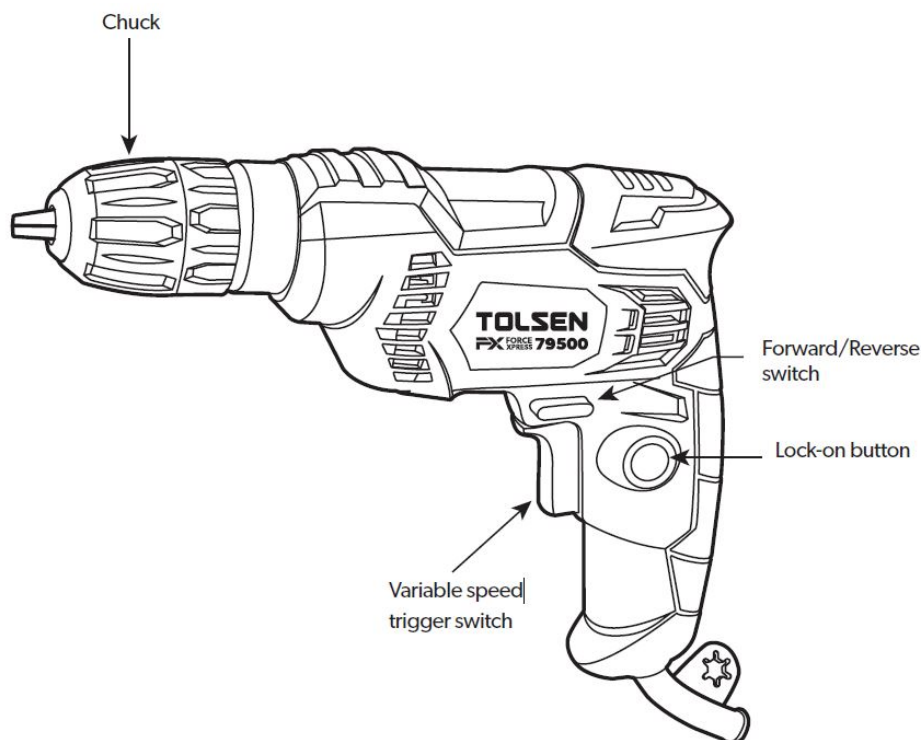
	СЕ сертификат
	Прочетете инструкцията преди използване.
	Внимание за нараняване на очите. Носете защитни очила.
	Носете антифони

Пускане в експлоатация

Преди да започнете работа за пръв път се уверете, че сте прочели настоящата инструкция.

ВНИМАНИЕ:

Избягвайте случаен пуск. Уверете се, че пусковият ключ не е активиран. При смяна на свредлото или обслужване, изключете от мрежата.



ОБЩИ ИНСТРУКЦИИ ЗА РАБОТА

Машината е предназначена за пробиване в метали, дърво и пластмаса.

Работа с патронника

1. Уверете се, че машината е изключена от захранването.
2. Отворете патронника докато свредлото влезе в отвора.
3. Затегнете патронника.

Ляв/ Десен ход

За да смените посоката на въртене, премествайте бутона над пусковия ключ.

1. Когато плъзнете бутона надясно въртенето е по посока на часовниковата стрелка за нормално пробиване.
2. Когато плъзнете бутона наляво въртенето е по посока обратна на часовниковата стрелка за изваждане на свредлото от материала или за развиване на винт.

ВНИМАНИЕ:

Изключете и проверете машината, ако:

- Въртящи се детайли блокират
- Оборотите паднат
- Корпусът се нагрява
- Излизат искри

Пробиване на метал:

1. Използвайте подходящи свредла за съответния метал.
2. Фиксирайте здраво пробивания материал.
3. Използвайте център за фиксиране мястото на пробиване.
4. Започнете с ниски обороти, за да не изместите свредлото от мястото на пробиване
5. Когато направите отвор, увеличете оборотите. Не натискайте. При нужда охлаждайте свредлото.
6. При по-големи отвори, пробийте с по-малък диаметър и след това доразпробийте.

Пробиване на дърво:

1. Използвайте подходящи свредла за съответния материал.
2. Фиксирайте здраво пробивания материал.
3. Започнете с ниски обороти, за да не изместите свредлото от мястото на пробиване, след което увеличете оборотите. Не натискайте.
4. За да не се пукне дървото, захването със стяга към задната му част друго парче дърво.
5. Не заключвайте пусковия ключ, тъй като при заклиняване трябва да спрете веднага.

ПОДДРЪЖКА И СЕРВИЗ

Уверете се, че пусковият ключ не е активиран. При смяна на свредлото или обслужване, изключете от мрежата. Не използвайте повредени или изхабени свредла. Ако се появи необичаен шум или вибрации, ги отстранете преди да продължите работа.

Почистване и Поддръжка

1. Преди работа проверете общото състояние на машината: течове, пукнатини по батерията, разхлабени винтове, счупвания или изкривявания по машината. Ако кабелът е повреден, го сменете при специалист.
2. След работа забършете машината с чист плат.
3. Поддържайте чисти вентилационните отвори. Носете ЛПС.
4. **Смяна на четките:** При влошаване работата на мотора или при спиране е необходимо да се сменят четките. Използвайте оригинални четки. Винаге сменяйте и двете четки. Смяната трябва да се извърши от специалист.

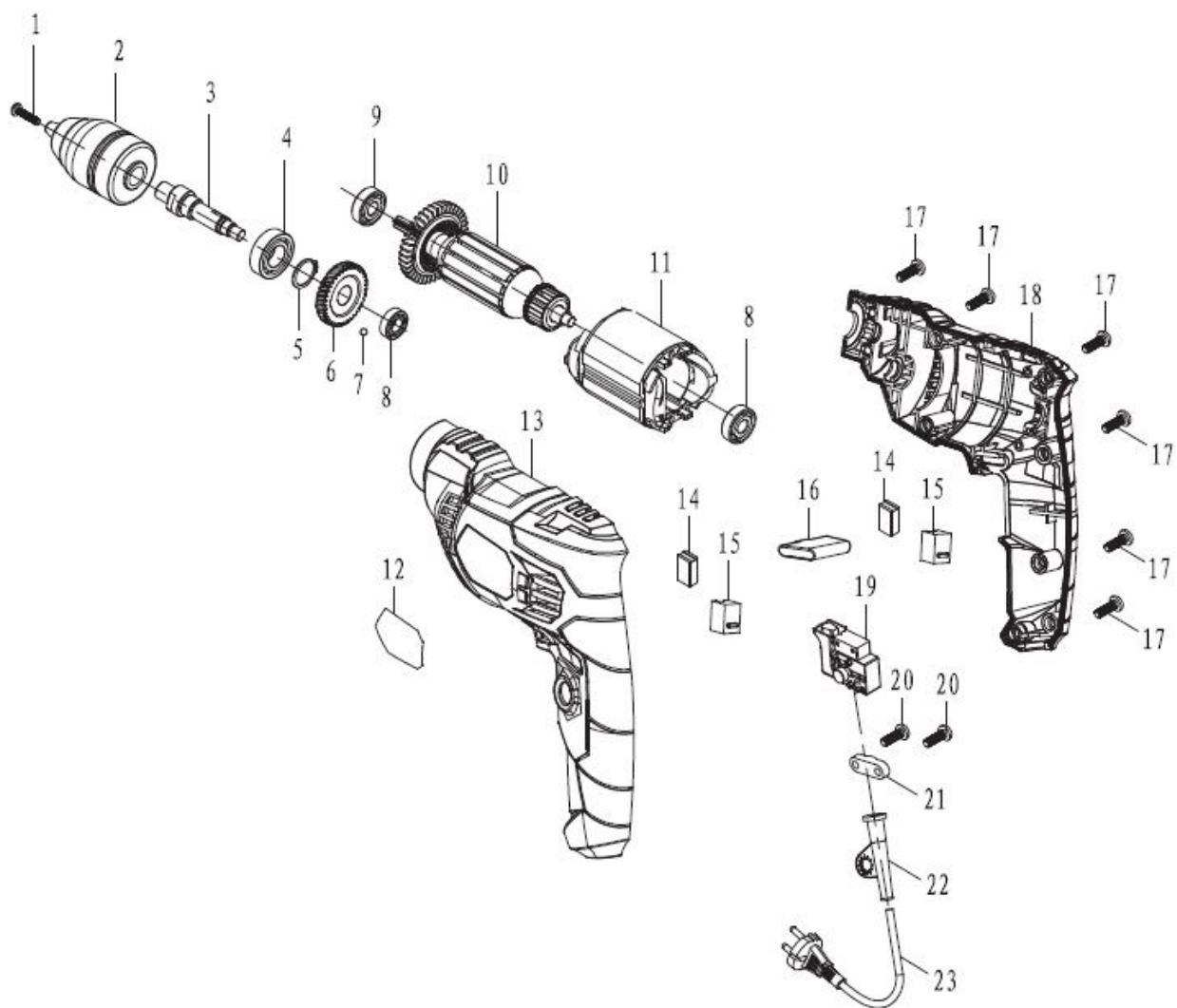
Разрешаване на проблеми

Проблем	Причина	Решение
Не стартира.	<ol style="list-style-type: none">1. Кабела не е свързан2. Няма захранване.3. Термозащитата е задействана.4. Вътрешен проблем (Напр.	<ol style="list-style-type: none">1. Проверете че кабелът е включен.2. Проверете захранването. Проверете капацитета и характеристиките му.3. Изключете и оставете да се охлади
Работният инструмент работи бавно.	<ol style="list-style-type: none">1. Налице е прекален натиск.2. Удължителят е прекалено дълъг или с малък диаметър.	<ol style="list-style-type: none">1. Не натискайте. Оставете машината да работи.2. По възможност не ползвайте удължител. Или използвайте удължител с подходяща дължина и диаметър.
Ефективността пада с времето	Четките са износени или повредени.	Потърсете сервиз за смяна на четките
Странен шум или вибрации.	Вътрешна повреда. (Напр. четки или лагер.)	Потърсете сервиз.
Прегряване.	<ol style="list-style-type: none">1. Натискате прекалено.2. Проблем с охлаждането3. Удължителят е прекалено дълъг или с малък диаметър.	<ol style="list-style-type: none">1. Не натискайте. Оставете машината да работи.2. Издухайте праха от корпуса със състен въздух. Ползвайте очила и маска.
Работният инструмент не работи добре.	<ol style="list-style-type: none">1. Раб.инструмент не е захванат добре.2. Раб. инструмент е износен или повреден.	<ol style="list-style-type: none">1. Уверете се, че раб. инструмент е поставен добре.2. Сменете раб. инструмент.

РЕЗЕРВНИ ЧАСТИ

Part	Description	Qty	Part	Description	Qty
1	Screw M5x18	1	13	Left Housing	1
2	Drill Chuck	1	14	Carbon Brush	2
3	Spindle	1	15	Brush Holder	2
4	6200 Bearing	1	16	Dial Button	1
5	Screw M4x16	1	17	Screw ST4x16	8
6	Gear Wheel	1	18	Right Housing	1
7	Steel Ball	1	19	Switch	1
8	626 Bearing	2	20	Screw ST4x14	2
9	607 Bearing	1	21	Cord Clamp	1
10	Rotor	1	22	Cord protector	1
11	Stator	1	23	Cord and plug	1
12	Label	2			

CXEMA






BV LCIE
CHINA
Number

N° 1966AS11ARFJ33276

DECLARATION of conformity with European Directives


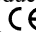
Product: **Drill**
Reference **79500**
Trade mark 
Issued to **SUZHOU TOLSEN TOOLS CO., LTD.**
Address **6 Building No.2, Zhenxing Road, Hexing, Jinfeng Town, Zhangjiagang City, Jiangsu Province, China**
Manufacturer **Ningbo TMG Tools Co., Ltd.
Guangsheng Road, Jishigang Town, Haishu District, Ningbo (315172), P. R. China**
Technical characteristics **400 W-**

The submitted sample of the above equipment has been tested for  marking according to following European Directive and following standards:

- Machine Directive 2006/42/EC

<i>Standards</i>	<i>Report number</i>	<i>Report date</i>
- EN 62841-1:2015 - EN 62841-2-1:2018	ARFJ-19JY3453TTSHP	13/11/2019

The referred test report(s) show that the product complies with standard(s) recognized as giving presumption of compliance with the essential requirements in the specified European Directive

This verification does not imply assessment of the production of the product
The  marking may be affixed if all relevant and effective European Directives with  are applicable

Shanghai (P.R. China), Nov. 13th, 2019.

David WANG
Production Line Manager



This document shall not be reproduced, except in full, without the written approval of BV LCIE China.
Information given in this document, are related to the tested specimen of the described electrical sample.

LCIE CHINA
必维欧亚电气技术咨询服务(上海)有限公司

Building 4, No. 518, Xin Zhuan Road,
CaoHejing Songjiang High-Tech Park,
Shanghai P.R.C (201612)

Tel: +86 21 6195 7000
Fax: +86 21 6195 7001
Email: contact@cn.bureauveritas.com

Version 05/2015.6.9